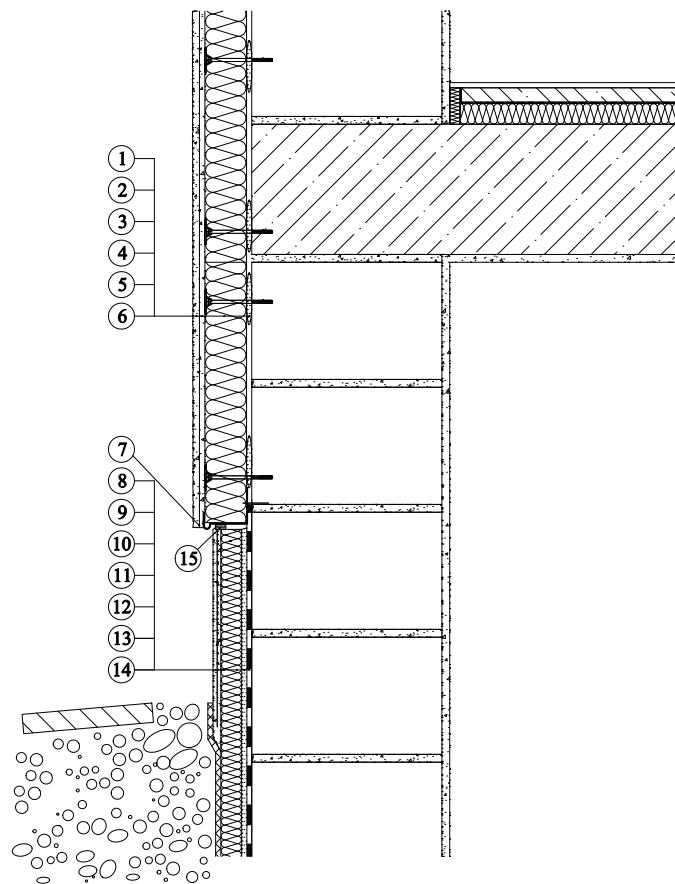


### ETICS Weber therm - sokl zateplený zapuštěný



- 1 Lepicí tmel WEBER.THERM
- 2 Tepelná izolace
- 3 Skleněná síťovina
- 4 Lepicí tmel WEBER.THERM
- 5 Podkladní nátěr WEBER.PAS PODKLAD UNI
- 6 Omítka WEBER.PAS
- 7 Zkladní vrstva ukončena v úrovni spodní hrany soklového profilu
- 8 Živičná hydroizolace
- 9 Živičná lepicí hmota WEBER.TEC 909

10. Soklové desky z extrudovaného polystyrenu XPS nebo z perimetru
11. Skleněná síťovina
12. Stěrkový tmel WEBER.THERM ELASTIK
13. Podkladní nátěr WEBER.PAS PODKLAD UNI
14. Omítka WEBER.PAS MARMOLIT
15. Těsnicí páska

Poznámka : Provádění ETICS je závazně upraveno českou technickou normou ČSN 73 29 01  
 \* lepicí hmota ( závisí na typu hydroizolace - tmel na bázi bitumenu, PUR pěna)