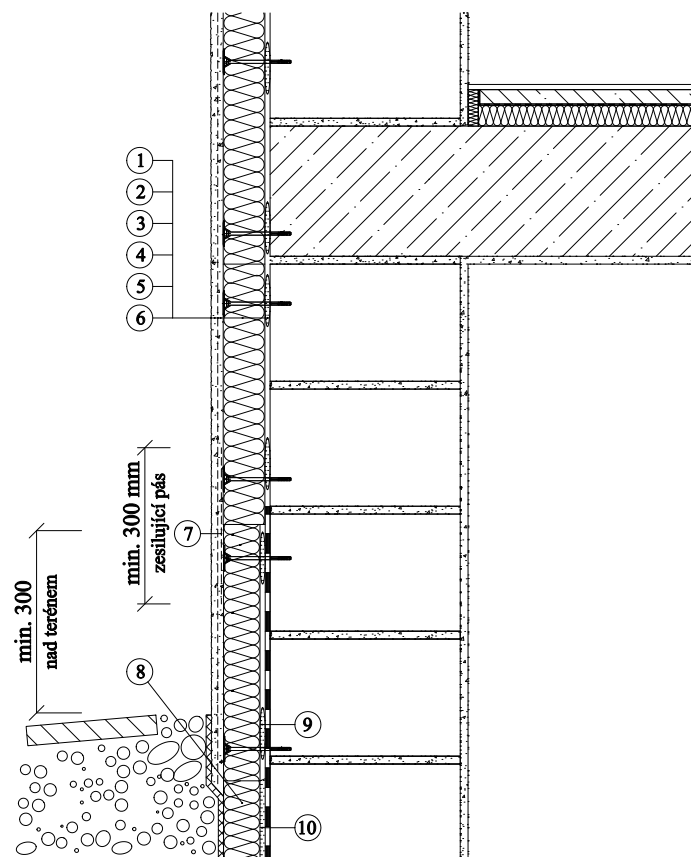


### ETICS Weber therm - sokl zateplený lícovaný



1. Lepicí tmel WEBER.THERM
2. Tepelná izolace
3. Skleněná síťovina - bez přerušení ve styku různých izolačních materiálů
4. Štěrkový tmel WEBER.THERM ELASTIK
5. Podkladní nátěr WEBER.PAS PODKLAD UNI
6. Omítka WEBER.PAS
7. Skleněná síťovina - pás zesilující vyztužení do vzdálenosti min. 150 mm do styku různých izolačních materiálů

8. Extrudovaný polystyren XPS
9. Živičná lepicí hmota WEBER.TEC 909
10. Živičná izolace

Poznámka : Provádění ETICS je závazně upraveno českou technickou normou ČSN 73 29 01  
 \* lepicí hmota ( závisí na typu hydroizolace - tmel na bázi bitumenu, PUR pěna)