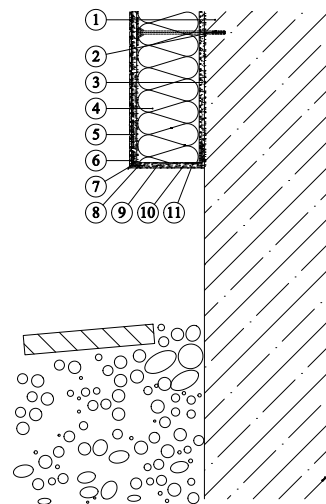


## ETICS Weber therm - založení zateplovacího systému pomocí základací sady splňující požadavky ČSN 730810



1. Obvodová konstrukce
2. Zatloukáč hmoždinka
3. Lepicí tmel WEBER.THERM
4. Tepelná izolace
5. Skleněná síťovina
6. Tenkovrstvá omítka WEBER.PAS
7. Okapní roh s výztužnou síťovinou
8. Zesílení vyztužení - vytaženo na tepelnou izolaci - zpředu

9. Zesílení vyztužení pro nanesení lepicí hmoty na tepelnou izolaci - zespod
10. Přehnutí výztužné síťoviny - pro nanesení lepicí hmoty
11. Zakládací úhelníkový profil s výztužnou síťovinou

Poznámka : Provádění ETICS je závazně upraveno českou technickou normou ČSN 73 29 01  
Provádění vnějších tepelně izolačních kompozitních systémů - platnou od 1.dubna 2005